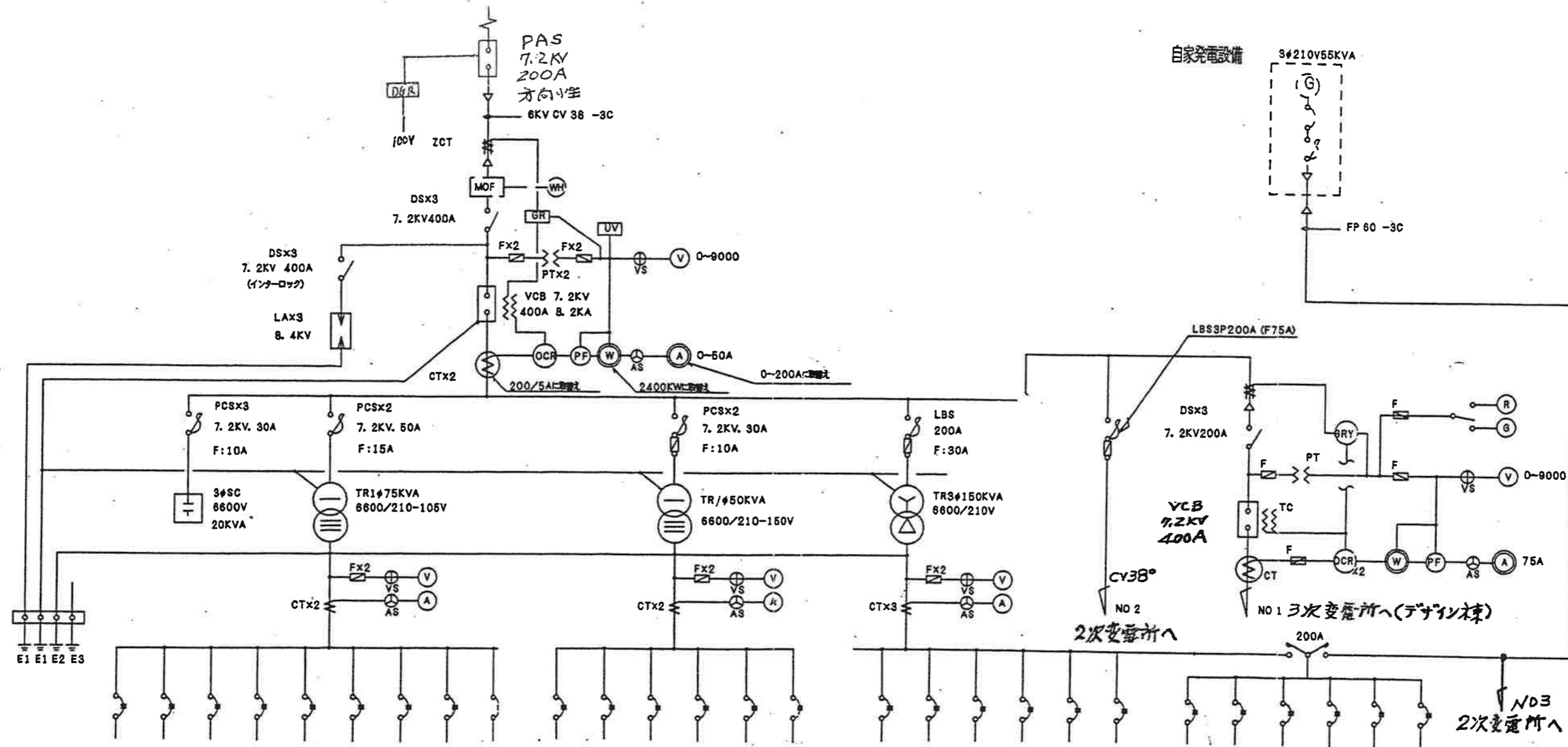


受電設備単線結線図



主変電所

記載要領

1. 高圧機器の定格事項（相、電圧、容量等）を明記すること。
2. 変圧器の結線方法（Δ結線、Y結線、V結線）を明示すること。
3. 非常用発電機を設置する場合はその電源切替方法を明確にすること。
4. 図記号は原則として JIS C 0301（電気用図記号）によること。
5. 特記事項がある場合は余白に箇条書きすること。

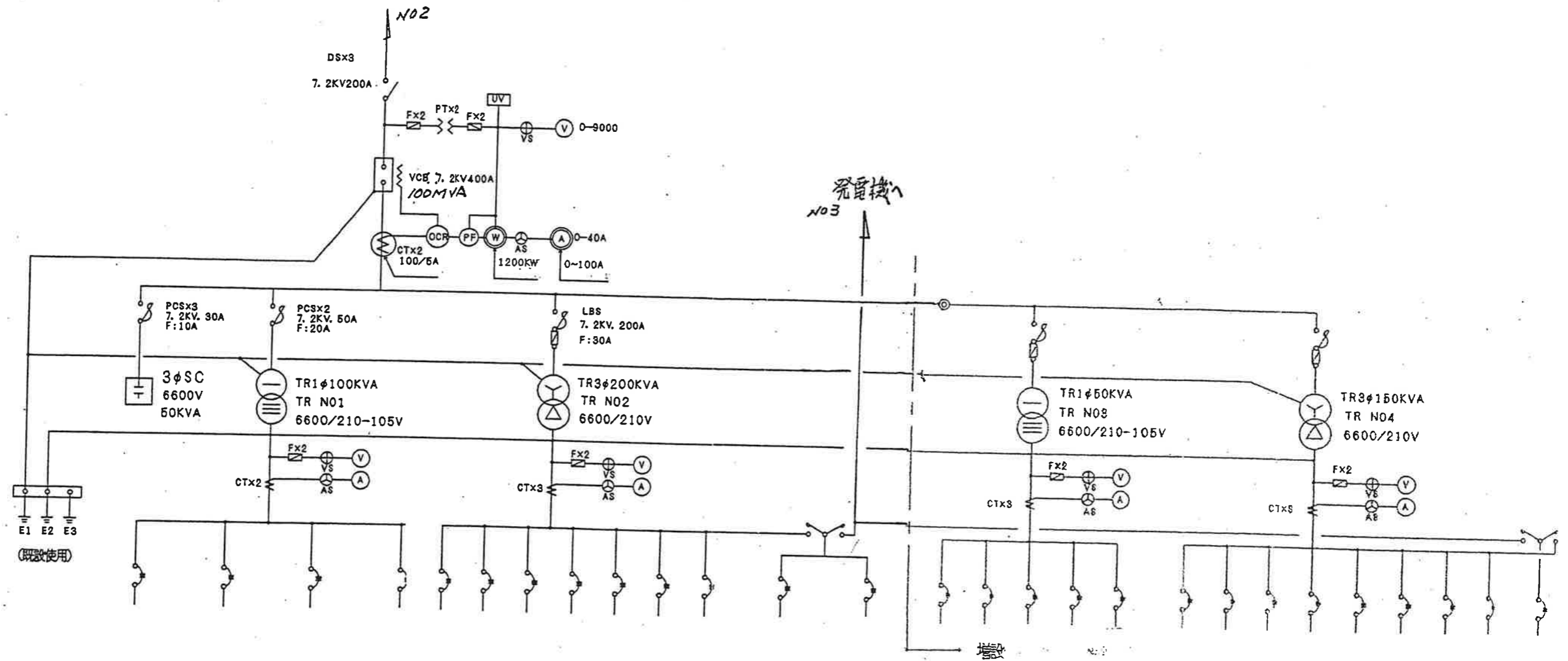
お客さま	電気番号	画番号	家番号	枝	CD	店所	作業区
		19178	54			202	4390
	住所	那覇市首里当蔵 1-4					
	契約者名						
	事業所名	県立芸術大学 管理棟					

工事業者

(有)丸清産業

沖縄電力株式会社

受電設備単線結線図



2次変電所

記載要領

1. 高圧機器の定格事項（相、電圧、容量等）を明記すること。
2. 変圧器の結線方法（Δ結線、Y結線、V結線）を明示すること。
3. 非常用発電機を設置する場合はその電源切替方法を明確にすること。
4. 図記号は原則として JIS C 0301（電気用図記号）によること。
5. 特記事項がある場合は余白に箇条書きすること。

お客さま	電気番号	画番号	家番号	枝	CD	店所	作業区
		19178	54			202	4390
	住所	那覇市首里当蔵 1-4					
	契約者名						
工事業者	事業所名	県立芸術大学管理棟					

(有)丸清産業

沖縄電力株式会社